

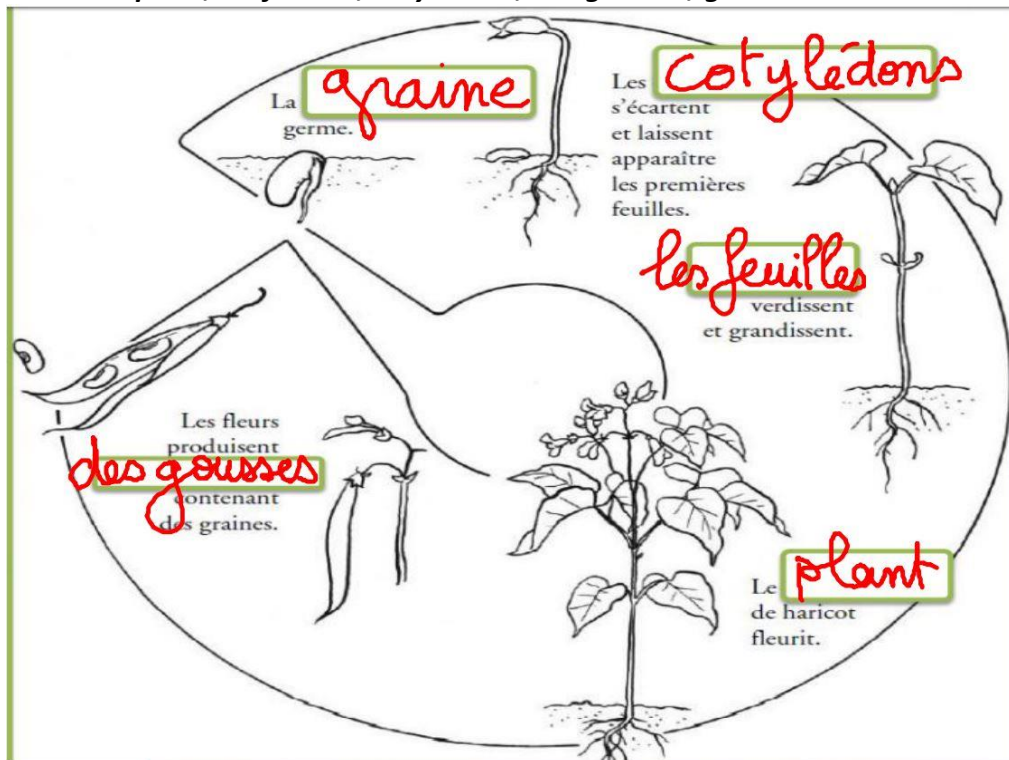
## CHAPITRE 6 : Les êtres vivants se développent

### I Le développement d'une plante à fleurs : le haricot

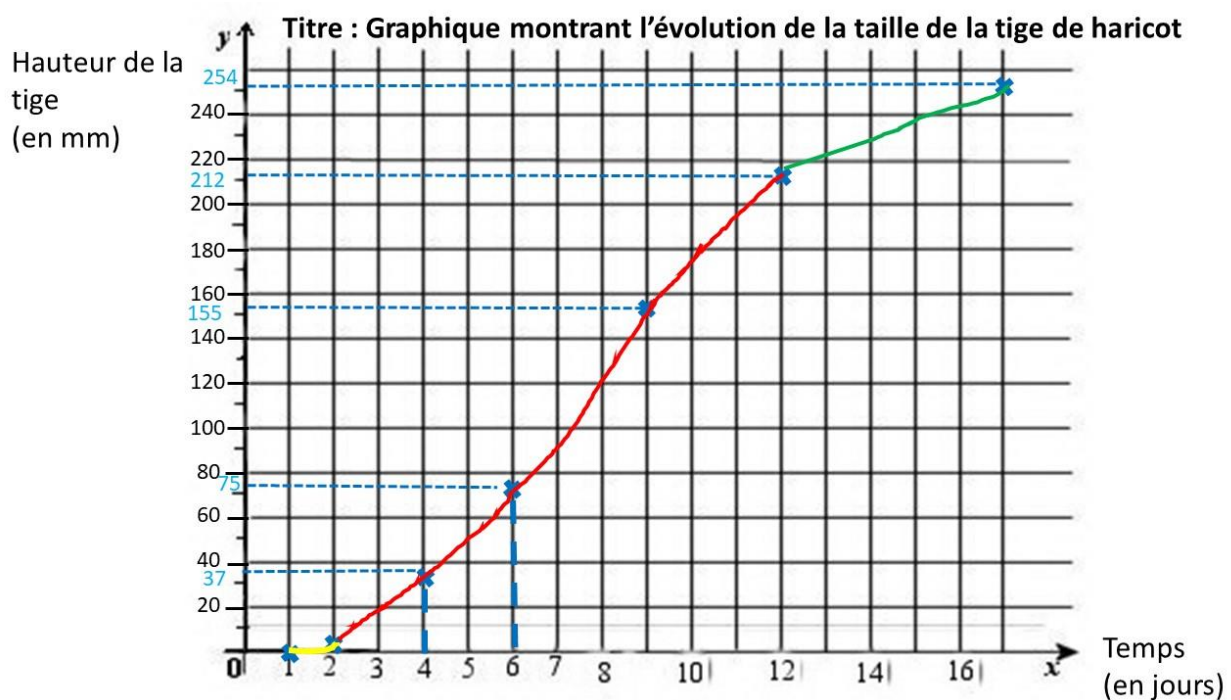
#### Activité 1b : Les étapes de la croissance du haricot

Livre pages 130 lis le document 2

Consigne 2 obligatoire ^^: Complète les légendes du cycle de vie du haricot ci-dessous, à l'aide des mots suivants : *plant, les feuilles, cotylédons, des gousses, graine.*



#### Activité 1c : Traçons le graphique représentant l'évolution de la taille de la tige du haricot.

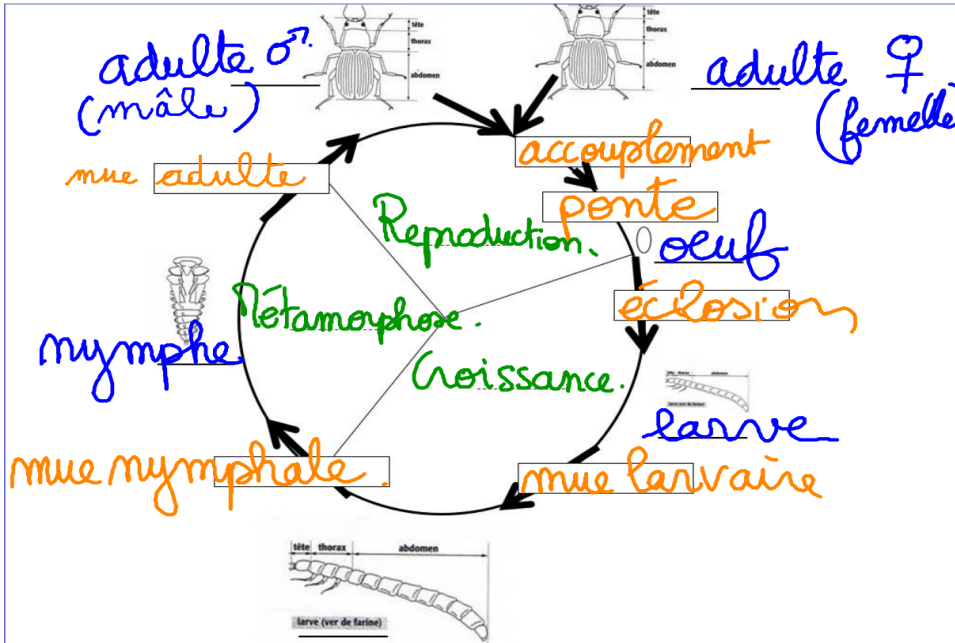


#### Activité 1d : De la fleur au fruit

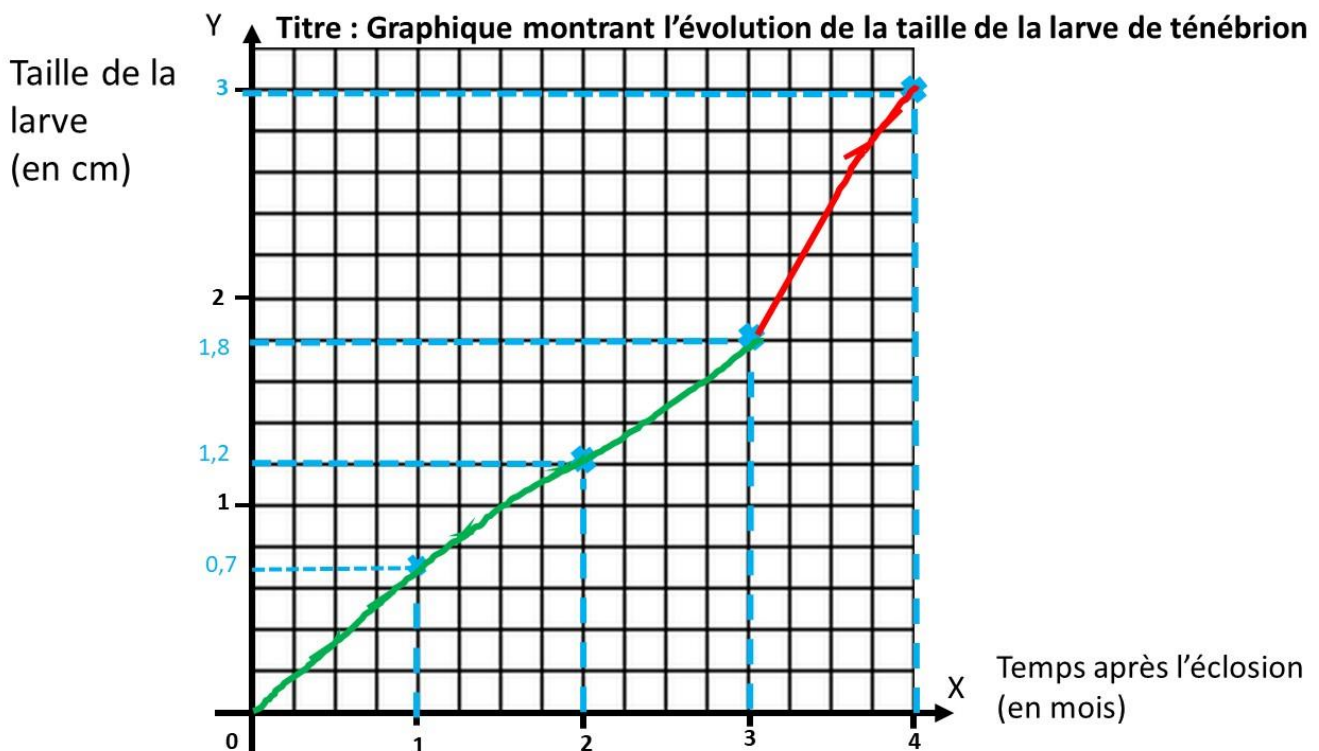
La fleur est l'appareil reproducteur de la plante. Les **pétales** servent à attirer les pollinisateurs. Les **étamines** produisent le pollen qui contient les cellules reproductrices mâles. Le pollen va se déposer sur l'extrémité du pistil : c'est la **pollinisation**. Les **ovules** ou cellules reproductrices femelles sont alors fécondés et se transforment en **graines**. Le pistil se transforme en **fruit** qui protège les graines.

## II Le développement d'un insecte : le ténébrion

### Activité 2a : observons les différentes formes de cet insecte



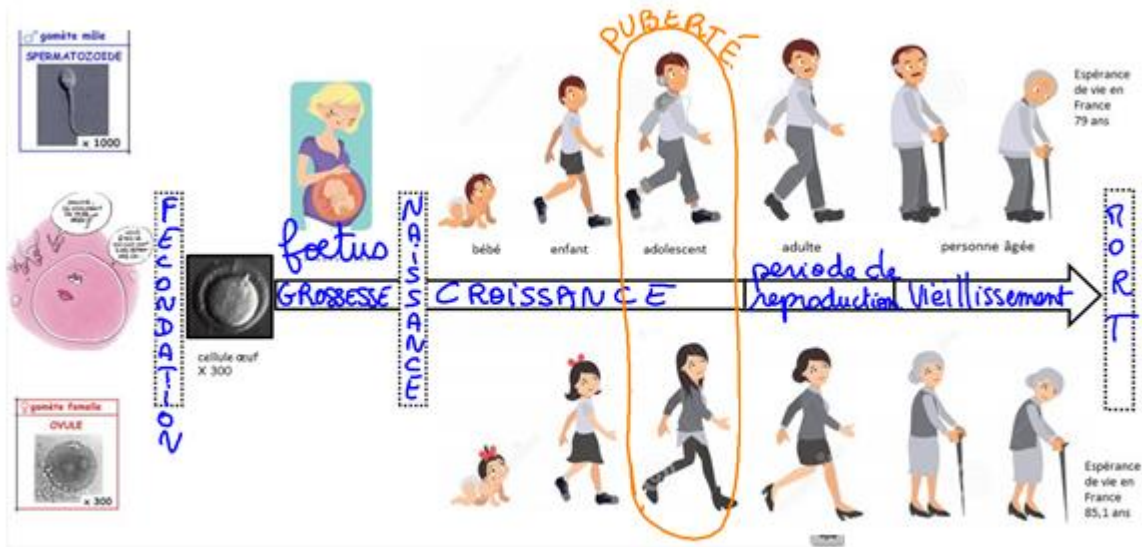
### Activité 2b : Observons la croissance de la larve



On remarque que la larve grandit rapidement entre 3 et 4 mois : elle se prépare à la métamorphose pour devenir adulte.

### III Le développement de l'être humain

#### Activité 3a : Les différentes étapes du cycle de vie de l'Homme



#### Activité 3b : Les changements physiques (du corps) à la puberté

Titeuf dit qu'il n'a pas encore de poils ! IL n'est donc pas représenté sur le document. Par contre le personnage en maillot de bain est couvert de poils et a même perdu ses cheveux. C'est donc un homme adulte.

