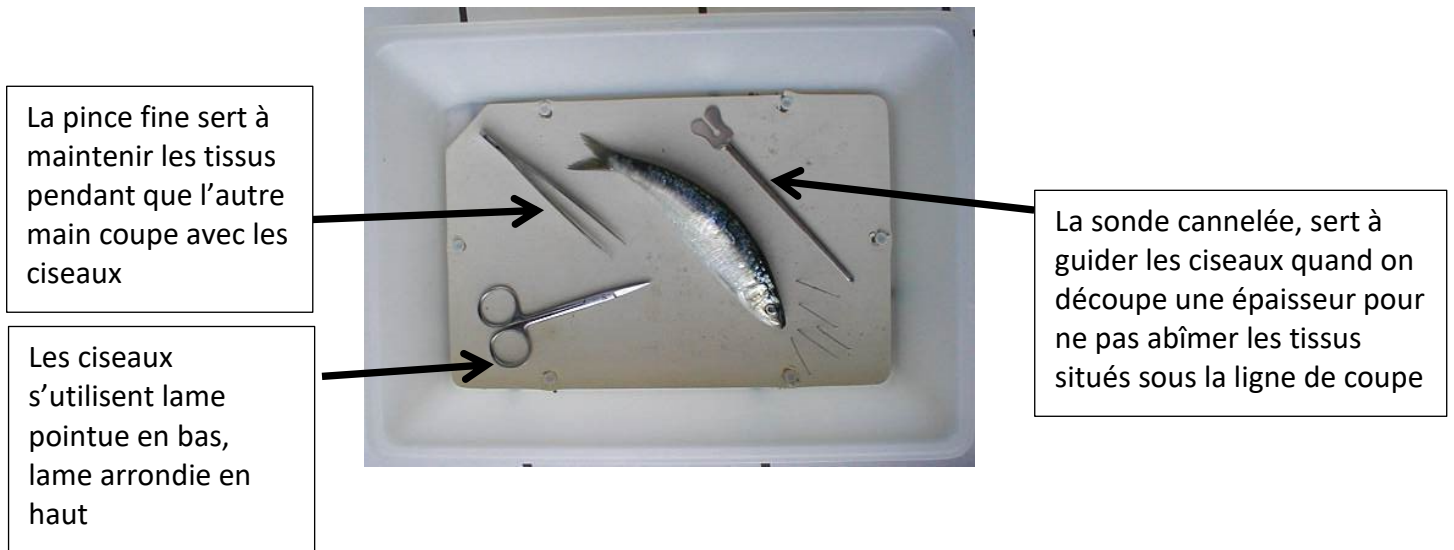


# DISSECTION DE L'APPAREIL REPRODUCTEUR DU MAQUEREAU

## 1) Le matériel

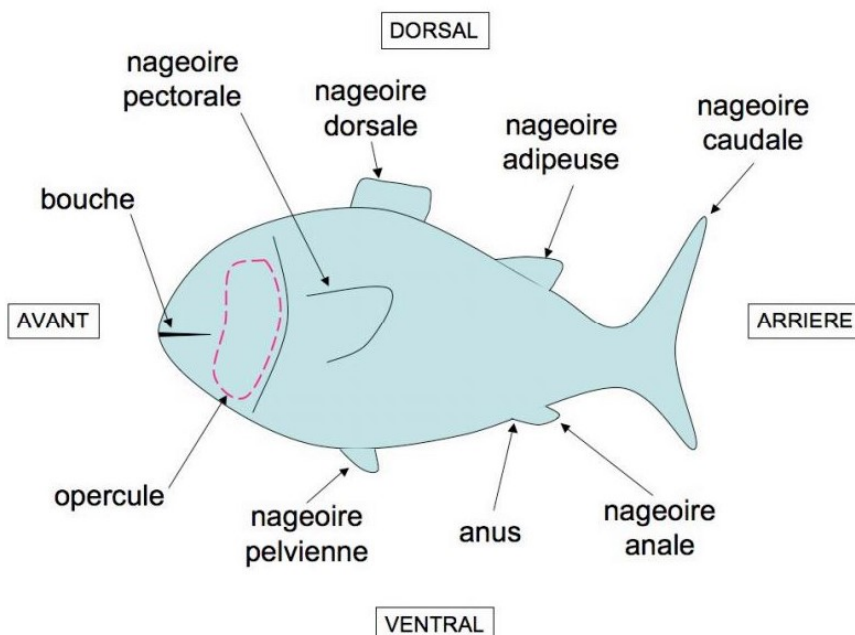


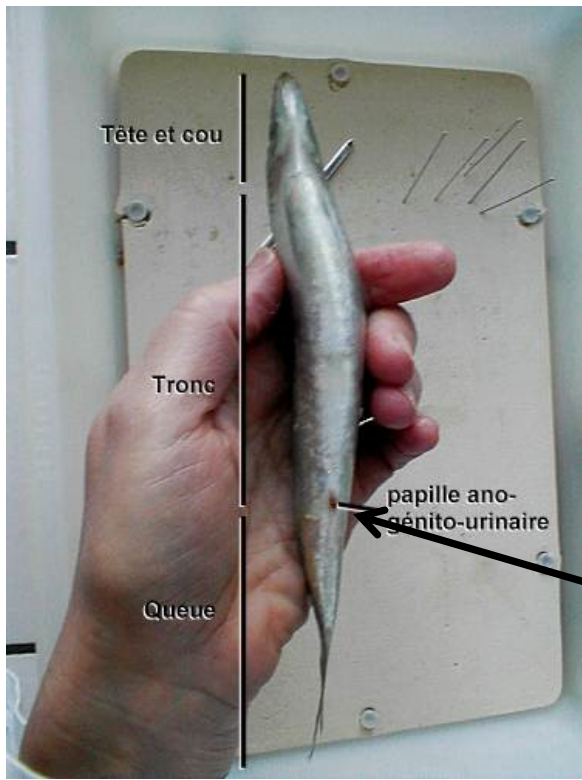
## 2) Anatomie externe du maquereau

Les nageoires dorsales, adipeuses, pelviennes et anales permettent au poisson d'éviter de « rouler » sur lui-même et de se retrouver le ventre vers le haut !

La nageoire caudale sert à la propulsion.

Les nageoires pectorales permettent au poisson de s'orienter à droite ou à gauche en jouant le rôle des pagaie d'un canoë kayak.

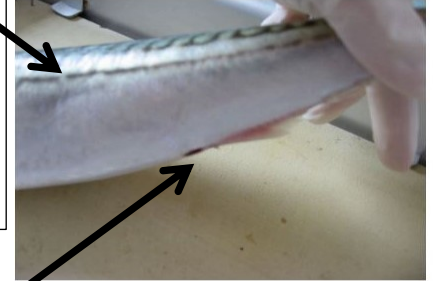




**La bouche** est garnie de dents qui servent à la préhension des proies et d'une **langue**



**La ligne latérale** contient des capteurs sensoriels permettant au poisson de sentir les mouvements de l'eau autour de lui.



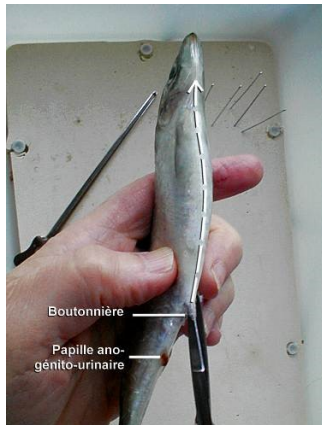
**L'anus** est en fait une papille (ouverture) regroupant les orifices urinaire, génital et anal.

### 3) Ouverture ventrale



a) A l'aide des ciseaux, faire un boutonnière (une fente) dans l'épaisseur de la chair, 1 à 2 cm au-dessus de la papille Ano-uro-génitale.

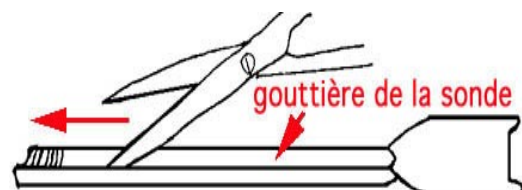
b) Choisir la position du maquereau vous convenant le mieux parmi les deux proposées ci-dessous. A l'aide des ciseaux, ouvrir le poisson de l'anus à la bouche. S'arrêter à 1 cm environ de la mâchoire. Faire attention car l'intestin se situe contre la paroi abdominale. Progresser en insérant au préalable la sonde cannelée sous la paroi abdominale afin de guider la pointe des ciseaux



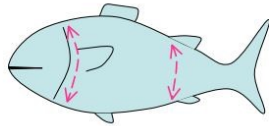
OU



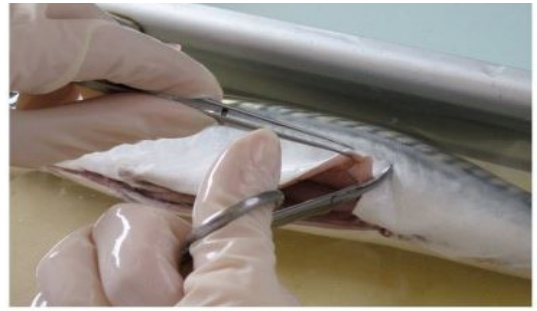
Utilisation de la sonde cannelée



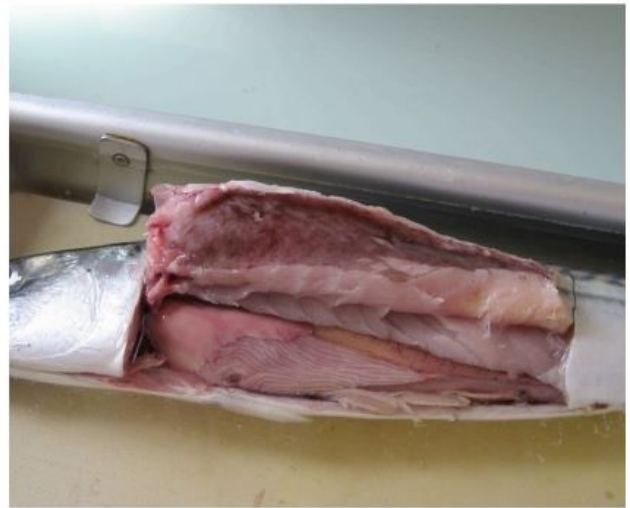
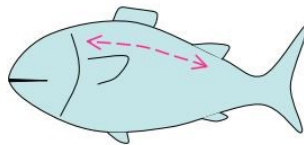
#### 4) Ouverture latérale



- Ouvrir latéralement le poisson au niveau de l'extrémité postérieure de l'ouverture ventrale jusqu'à ce que vous commenciez à inciser le muscle dorsal.
- Pratiquer la même incision juste en arrière de l'opercule.
- ↳ Bien soulever avec la pince le pan de peau lors de l'incision pour éviter de toucher les organes.



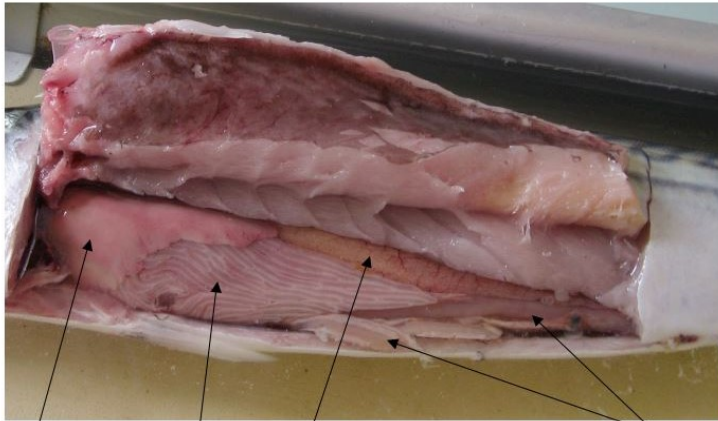
#### 5) Dégager l'ouverture



- Faire une incision d'un cm dans le muscle dorsal tout le long de l'ouverture.
- Rabattre le pan de peau vers le haut pour dégager l'ouverture.



## 6) Repérer les gonades (organes reproducteurs)

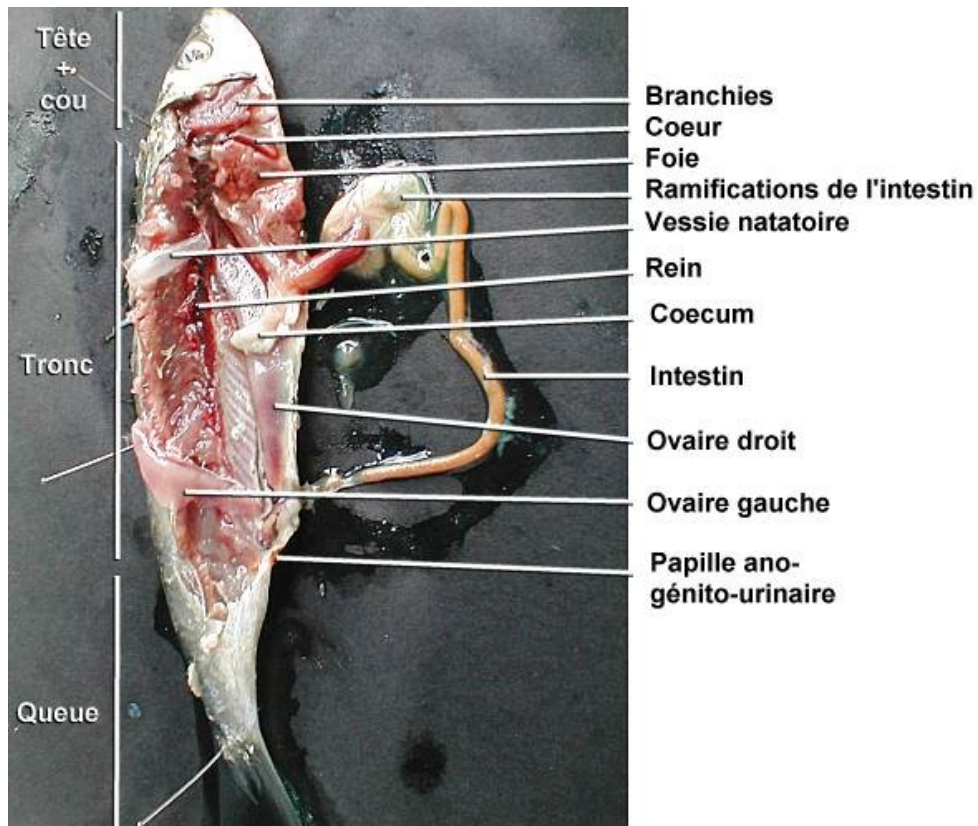


foie      caeca      gonade  
(orange chez la femelle  
blanche chez le mâle)      intestin

11

## 7) Dérouler l'appareil digestif pour dégager l'appareil reproducteur

### Dissection légendée d'une sardine femelle (10 cm)



Sources : <http://espace-svt.ac-rennes.fr/applic/dissect/poisson/pois.htm>

Pour les autres images je ne sais plus !! désolée